

SCRIBUS

Guida Generale

Introduzione

Scribus è un software di impaginazione, rilasciato sotto licenza GPL (licenza pubblica generica) e può pertanto essere utilizzato liberamente.

Versione utilizzata: Scribus v.1.3.3.7 Win32-install

Altri software da installare:

Ghostscript versione 8.54 (interprete per la creazione di file pdf)

Gimp (software grafico)

INDICE

1.	<u>ORGANIZZAZIONE DEL LAVORO</u>	2
2.	<u>GLI SPAZI</u>	3
3.	<u>COVER</u>	4
4.	<u>LAVORARE CON I LIVELLI SU UNA PAGINA</u>	7
5.	<u>INSERIRE TESTO IN UNA CORNICE</u>	8
6.	<u>DEFINIRE UN TEMPLATE PER PIU' PAGINE</u>	9
7.	<u>INSERIRE DELLE GUIDE</u>	10
8.	<u>DEFINIRE DEGLI STILI PER I PARAGRAFI</u>	11
9.	<u>FLUSSO DEL TESTO</u>	12
10.	<u>SALVARE IL FILE IN *.PDF</u>	12
11.	<u>PER INSERIRE UN LINK ESTERNO</u>	13

1. ORGANIZZAZIONE DEL LAVORO

E' opportuno creare una cartella per ogni pubblicazione e due sottocartelle: "Testo" e "Immagini". Nella cartella "Testo" andranno salvati tutti i file testuali creati con un editor di testi come Word Office o meglio con il Blocco Note di Windows. Raccogliere nella cartella "Immagini" tutte le immagini preferibilmente salvate nei formate *.tiff o *.png e con una risoluzione di almeno 200 DPI.

2. GLI SPAZI

Una rivista non è fatta solo di testo e immagini, ma è un insieme di elementi ognuno con la propria importanza e con il proprio rilievo.

Per creare un nuovo documento:

File -> Nuovo

Nella finestra ci sono le proprietà generali del nuovo documento:

Unità predefinita: Millimetri

Dimensione: Personalizzato (210x280mm)

Guide margini:

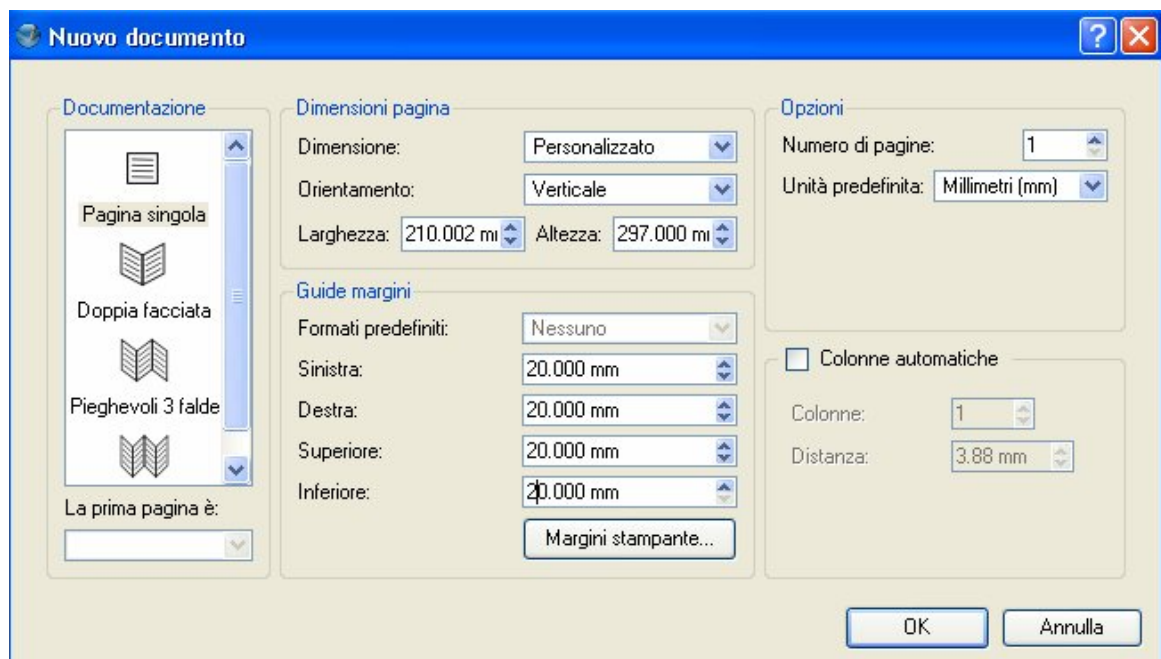
Sinistra: 20mm

Destra: 20mm

Superiore: 20mm

Inferiore: 20mm


OK



3. COVER

Ogni rivista ha la sua copertina. Sia le immagini che i testi vengono considerati come elementi. Ogni tipo di elemento va inserito in un' apposita cornice.

- ✚ Inserire un' immagine

Inserisci-->Cornice immagine oppure fare click sull' icona 

- ✚ Proprietà dell' immagine

La finestra è suddivisa in più sezioni:

- X,Y,Z per modificare dimensione, nome e posizione della cornice
- Forma per modificare la forma della cornice, il numero di colonne, la distanza tra le stesse, il margine del testo
- Immagine per scalare, adattare e posizionare l' immagine
- Colori per aggiungere un colore o una sfumatura al bordo della cornice o allo sfondo

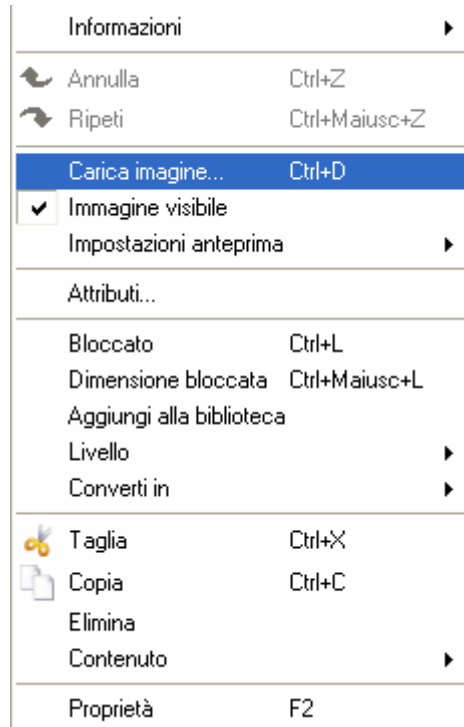


- ✚ Riempire una cornice immagine:

Cliccando sulla cornice, la si seleziona; cliccando ancora con il tasto destro si accede al menù della cornice:

Selezionare:


- Carica immagine per selezionare un' immagine dal pc
- Modifica immagine per modificarla con Gimp
- Adatta cornice all' immagine per riempire tutta la cornice con l' immagine
- Effetti sull' immagine per applicare alcuni effetti grafici

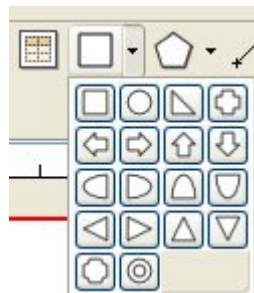


E' opportuno salvare il file di tanto in tanto per non perdere il lavoro fatto in caso di crash del sistema o arresto improvviso.


- File→Salva con nome (salvare nella cartella principale).
- Evidenziare il titolo della rivista:

Per mettere il risalto il titolo, possiamo creare una forma in cui posizionare il testo; per creare una forma:

- Cliccare sulla freccia accanto all' icona  e selezionare la forma desiderata.



- Per accedere alle proprietà della forma, selezionarla e cliccando con il tasto destro scegliere "Proprietà" dal menù che appare.

- Per eliminare i bordi della forma selezionare "Colori" e scegliere "nessuno" per la matita .
- Per rendere trasparente la forma diminuire la percentuale di opacità selezionando.

E' possibile mettere in risalto autore, note o altro allo stesso modo.
Per una rivista periodica è opportuno inserire almeno Titolo e numero.

4. LAVORARE CON I LIVELLI SU UNA PAGINA

I livelli sono fogli trasparenti che non interferiscono tra loro; è possibile nasconderli o visualizzarli. Per la nostra rivista lavoreremo con due livelli: uno per le immagini e le forme e l'altro per il testo:

 Per visualizzare i livelli di una pagina: "F6".

 Per creare un nuovo livello:  (Testo cover)



Per creare il testo della cover, assicurarsi che sia selezionato il livello Testo e creare delle cornici di testo.

5. INSERIRE TESTO IN UNA CORNICE

Scribus non è un buon editor di testo, si consiglia quindi di editare il testo con un editor come Microsoft Word o simili e salvare i file per eventuali future modifiche.

✚ Inserisci-->Cornice di testo oppure fare click sull' icona 

✚ Riempire una cornice di testo:

Cliccando sulla cornice, la si seleziona; cliccando ancora con il tasto destro si accede al menù della cornice:

Selezionare:

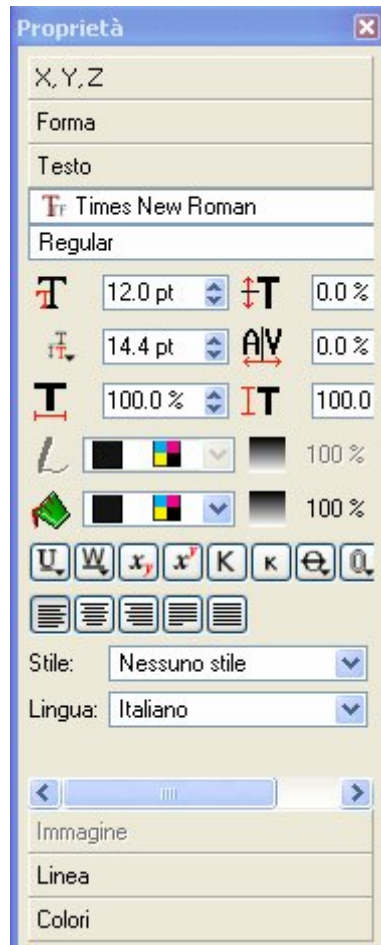
- Carica testo per caricare il testo contenuto in un file (*.doc, *.html, *.txt, ecc)
- Aggiungi testo per caricare altro testo oltre quello precedentemente aggiunto
- Modifica testo per modificare il testo precedentemente inserito (colore, font, ecc) o per inserire testo direttamente da Scribus

✚ Le proprietà di una cornice di testo:

Cliccando sulla cornice con il tasto destro selezionare Proprietà:

La finestra è suddivisa in più sezioni:


- X,Y,Z per modificare dimensione e posizione della cornice
- Forma per modificare la forma della cornice, il numero di colonne, la distanza tra le stesse, il margine del testo
- Testo per modificare il font, il paragrafo e altro
- Colori per aggiungere un colore o una sfumatura al bordo della cornice o allo sfondo



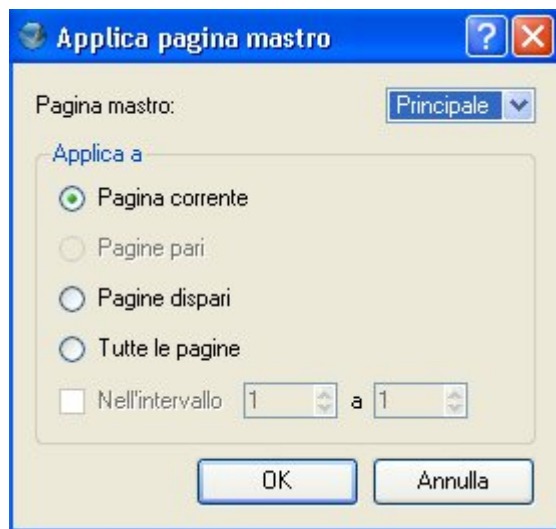
6. DEFINIRE UN TEMPLATE PER PIU' PAGINE

Non tutte le pagine hanno gli stessi margini e le stesse caratteristiche. E' importante definire la struttura delle pagine che conterranno i vari articoli.

Per una rivista destinata alla stampa professionale è opportuno definire due template per le pagine: uno per le pagine a sinistra, l' altro per le pagine a destra.

- ✚ Per creare un template:
 - Modifica→Pagine mastro
 - Cliccare sull' icona "Nuova pagina mastro" 
 - Pagina→Inserisci ("In fondo", Pagina mastro--Nuova)

- ✚ Per applicare una pagina mastro:
 - Tasto destro del mouse e scegliere dal menù "Applica pagina mastro"



- ✚ Per definire una pagina mastro:
 - Pagina-→Converti in pagina mastro
- ✚ Per aggiungere automaticamente la numerazione delle pagine:
 - Definire una area di testo
 - Selezionarla per inserire il testo
 - Scegliere Inserisci→Carattere→Numero Pagina
 - Convertire poi in pagina mastro

7. INSERIRE DELLE GUIDE

Cliccare sulla pagina vuota con il tasto destro del mouse e selezionare "Gestione linee guida": Aggiungi per aggiungere e selezionare blocca linee guida.

Suggerimenti:

La pagina predefinita è 210 x 297 mm

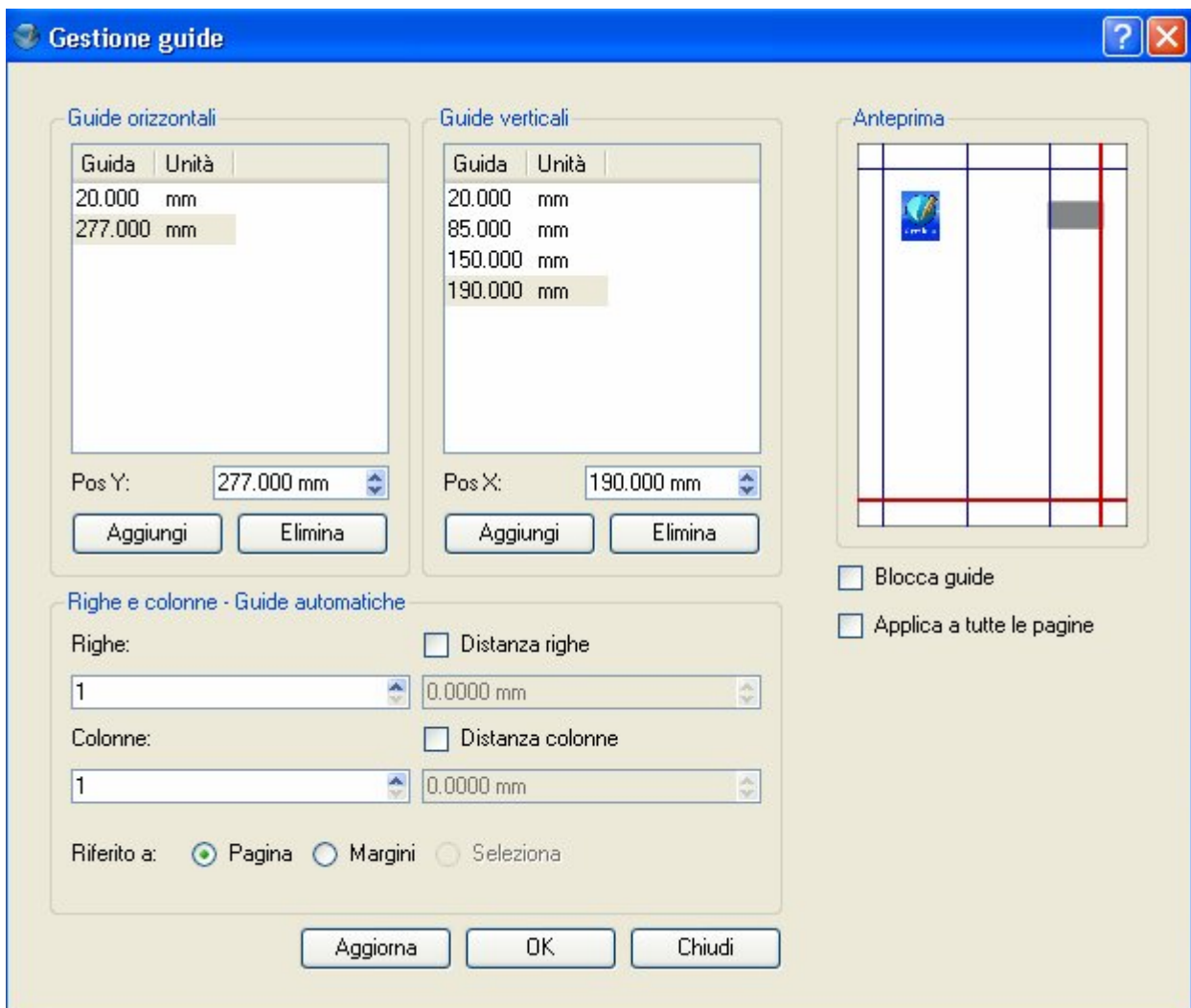
Guide orizzontali: 20 e 277 mm

Guide verticali: 20, 85, 150 e 190 mm

Selezionare "Blocca guide".

Tasto destro del mouse e mostra guide per visualizzarle.

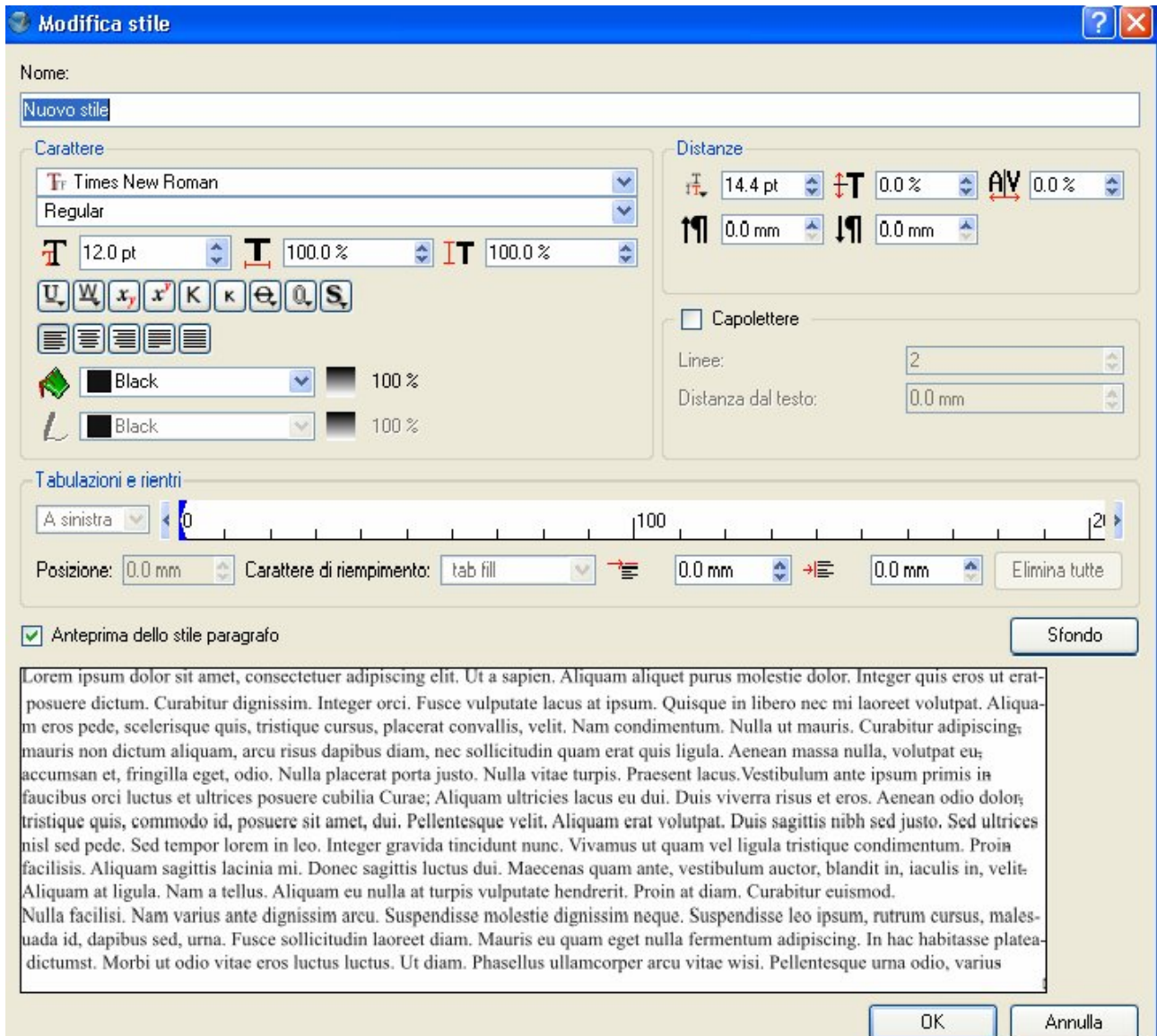
La prima e la seconda colonna in cui le guide suddividono la pagina saranno utilizzate per il testo principale. La terza per eventuali note alle immagini.



8. DEFINIRE DEGLI STILI PER I PARAGRAFI

Per accedere agli stili paragrafi, scegliere Modifica→ Stili paragrafo.

- ✚ Per creare un nuovo stile:
 - Nuovo
 - Selezionare nella finestra di dialogo tutte le caratteristiche del nuovo stile e assegnare un nome.




- ✚ Per assegnare uno stile ad una casella di testo:
 - Dalle proprietà della cornice: Testo→ Stile

Definire uno stile per ogni tipo di formattazione che si intende utilizzare: Testo Principale, ecc

9. FLUSSO DEL TESTO

Se il testo ha bisogno di molto spazio o si estende su più pagine, è possibile collegare più caselle di testo, per far in modo che il testo scorra automaticamente alla successiva cornice.

- ✚ Per collegare due cornici di testo:
 - Selezionare la prima cornice di testo
 - Cliccare sull' icona  (una freccia blu che punta a destra sopra tre linee di testo)
 - Cliccare sulla seconda casella di testo.

10. SALVARE IL FILE IN *.PDF

File-→ Esporta-→ Salva come pdf.
Scegliere il percorso e il nome del file.

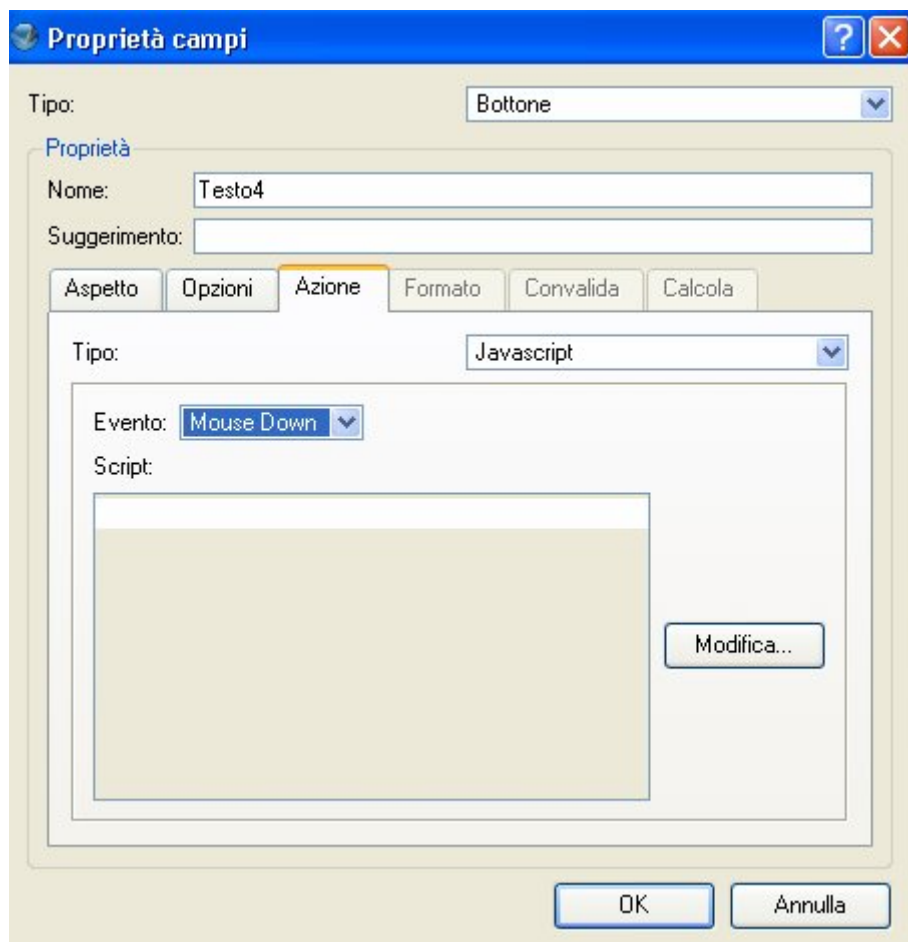
11. PER INSERIRE UN LINK ESTERNO

Selezionare "Bottone" dal menù "OK".



Definire un casella che copra il testo o l'immagine che si vuole inserire.
Scegliere "Proprietà Campi" dal menù visualizzato cliccando con il tasto destro del mouse sull'area selezionata.
Selezionare "Azioni":

Tipo: Javascript
Evento: Mouse Down
Modifica



Inserire il testo seguente:

```
app.launchURL("http://www.scribus.net/", true);
```

File→Salva ed esci

OK